



Pont-du-Château

# VERS LA VERSION 3 DE L'AGENDA 21



Fiches pédagogiques

Définitions essentielles

p. 3

Focus sur PDC

p. 4

Objectifs Version 3

p. 5

Méthode employée

p. 6

Retours des acteurs

p. 7

Nouveaux enjeux

p. 11

Nouvelle methodo.

p. 12

Thématiques

p. 13

À retenir

p. 14



Tout ce qui peut permettre aux générations futures de vivre sur la Terre dans de meilleures conditions  
 ---  
 Nécessite de co-construire des stratégies **économiques, sociales et environnementales** sur le long terme

Qu'est-ce que c'est ?

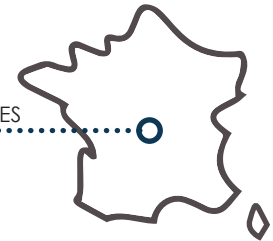
## DÉVELOPPEMENT DURABLE



Porte-parole du développement durable



= TERRITOIRES



Région / Département / Commune / Groupement de communes

Autres Agendas 21 en France

- > Scolaires (de l'école au campus)
- > Associations
- > Entreprises
- > Familles
- > Etablissements publics



**Agenda 21** : ce que l'on va faire pour le XXI<sup>ème</sup> siècle

---  
**Programme d'actions** en faveur du développement durable / Initiative **volontaire** de la collectivité / Evolution continue

Qu'est-ce que c'est ?



Ne pas confondre avec la **COP 21** : Conférence des Parties qui s'est déroulée pour la 21<sup>ème</sup> fois en 2015. La **COP 22** aura lieu en novembre 2016.

Encore un truc d'écobobos !



### STOP AUX CLICHÉS !!!

Ne pas réduire le développement durable à son unique dimension environnementale.

Le « social » et « l'économie » font partie intégrante de la définition !

Le développement durable implique des **CHANGEMENTS DE MENTALITÉS** et de **COMPORTEMENTS...**

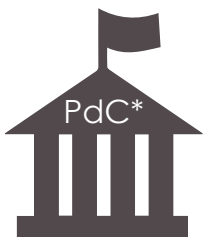
Pas de parti politique, pas de catégorie socio-professionnelle : nous sommes **TOUS** concernés et chacun peut faire sa part !



## ORGANISATION À LA MAIRIE

> **Groupe Interne :**  
agents communaux

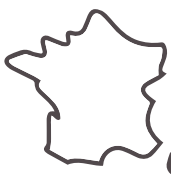
> **Commission 21 :**  
groupe interne + élus



Premières démarches initiées en 2005



**Novembre 2007 // Labellisation Agenda 21 Version 1**  
**2012 - 2015 // Ruban du Développement Durable**



### Constat national

Ce que l'on observe à l'échelle de PDC se retrouve également à l'échelle d'autres communes françaises ! C'est pourquoi il est nécessaire de réinterroger l'Agenda 21 dans son ensemble.

\* PDC = Pont-du-Château

### VERSION 1 2007 - 2010



Aménagement et mise en valeur des berges de l'Allier



Utilisation exclusive de produits de nettoyage écologiques dans les écoles



Création d'une déchetterie



Chantiers internationaux Concordia

ETC...

### VERSION 2 2012 - 2015



Extinction éclairage public entre minuit et 5h du matin



Opération Cocon 63 d'isolation des combles perdus



Mise en place des conseils de quartiers



Ouverture du complexe culturel et sportif Le Caméléon

ETC...



## CONSTATS POUR MIEUX AVANCER

## VERSION 3

### LES POINTS POSITIFS



#### 10 ANNÉES D'EXPÉRIENCE

Nombreuses actions menées à bien  
Forte sensibilisation des agents communaux



#### AMBITION POSITIVE DE LA MAIRIE

Volonté communale de « faire mieux » et d'améliorer la démarche

### LES POINTS NÉGATIFS



« **TROP** » D'ACTIONS  
37 et 38 actions difficiles à identifier



**ABSENCE DE VISION PROSPECTIVE**  
Quel avenir pour la commune ?  
Quelles sont les priorités ?



**DÉSÉQUILIBRE DE LA DÉFINITION**  
Prédominance des actions « environnementales »



**APPROPRIATION DIFFICILE**  
Faible implication et sollicitation des acteurs

« L'utopie est la réalité de demain. »  
Victor Hugo



## UN OUTIL À FAIRE ÉVOLUER

- > s'appuyer sur l'expérience acquise en 10 ans pour améliorer la démarche
- > ne pas repartir de zéro !

RÉFLÉCHISSONS ENSEMBLE POUR TROUVER DES IDÉES ADAPTÉES À VOS BESOINS, À VOS ATTENTES ET À CEUX DE LA COMMUNE !



Territoire de Pont-du-Château

## 4 ACTEURS TERRITORIAUX : co-construire la version 3

ÉLUS	AGENTS COMMUNAUX	HABITANTS	PARTENAIRES
		Associations locales Centre de loisirs Conseils de quartier	Entreprises Commerces Organismes de l'État

COMMENT ?

## RE-SENSIBILISER TOUS LES ACTEURS

- > aller sur le terrain
- > solliciter / interroger / écouter / intégrer
- > communication et pédagogie
- > redonner du sens à l'action publique

## S'APPUYER SUR LES RÉALITÉS DU TERRITOIRE...

### D'AUJOURD'HUI ET DE DEMAIN !

- > déterminer des axes stratégiques transversaux
- > proposer des actions phares
- > s'autoriser à évoluer selon les besoins

## SE DONNER DU TEMPS...

- > nécessaire temps d'appropriation
- > évolution collective

## SIMPLIFIER LA DÉMARCHE

- > se libérer du cadre de référence
- > oser / expérimenter
- > méthodologie à revoir

## AGENDA 21 DE DEMAIN

### LE BIEN-ÊTRE

Une donnée facilement appropriable par tous

« Parler du bien-être de tous, c'est revenir à l'essentiel, à ce qui fonde le vivre ensemble et qui devrait être le fondement de toute démarche territoriale, associative ou entrepreneuriale. »

Démarche SPIRAL - Réseau Together

- > Replacer l'être humain au cœur des préoccupations
- > Aller vers un meilleur partage, une meilleure co-responsabilité
- > Créer des passerelles entre bien-être individuel et bien-être comme bien commun



Un agenda 21 ne doit pas être uniquement le projet d'une équipe municipale : c'est un projet de territoire qui doit impliquer l'ensemble des acteurs qui le font vivre au quotidien !



## ENTRETIEN / DISCUSSION

Autour du DD\*, de l'Agenda 21, de la communication, de l'avenir de la commune et du bien-être.

*De 15min à 1h30 / Individuel ou groupé*



## BALADES IN-SITU

Discuter sur place des problématiques propres à chaque quartier (aménagements, bâtiments, etc.)

*De 1h30 à 2h / Parcours définis avec les référents de quartier*



## VIDÉOS DURABLES : ENTRETIEN / DISCUSSION

Autour du DD, de l'avenir de la planète, du rapport à PdC\*, du bien-être et de la parole donnée aux enfants (avec les enfants de l'Accueil de loisirs).

*De 10min à 20 min / Filmé*



## JEU DES POST-IT

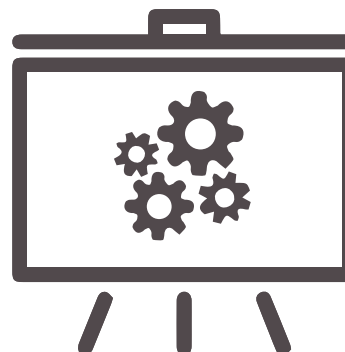
Distribution de 3 post-it sur lesquels les participants doivent répondre anonymement aux 3 questions suivantes :

- « Qu'est-ce qui fait votre bien-être ? »
- « Qu'est-ce qui fait votre mal-être ? »
- « Qu'est-ce qui pourrait contribuer à améliorer votre bien-être ? »

*Réalisé dans le cadre d'une réunion publique*

POURQUOI RENDRE VISIBLE LA SYNTHÈSE ?

COMMENT AVEZ-VOUS ÉTÉ SOLlicitÉ ?



## TRANSPARENCE

- > Éviter les non-dits
- > Assumer les limites et les constats négatifs pour avancer avec plus de pertinence

## PARTAGE

- > Prendre connaissance des avis des différents acteurs
- > Comprendre l'ensemble des constats avancés

## ÉCHANGES

- > Vous donner envie de participer à l'évolution de l'Agenda 21
- > Vous inciter à compléter les informations si besoin

## Pour l'avenir...

D'autres formes à imaginer !  
De quelle manière aimeriez-vous être sollicité ?  
Donnez des idées !

- Police Municipale
- Etat Civil
- Comptabilité
- Ressources Humaines
- Secrétariat de direction
- CCAS
- Service à la personne
- Pôle JACC
- Pôle Urbanisme
- Intendance
- Centre Technique Municipal
- Agents d'entretien mairie
- Agents d'entretien écoles
- Restauration scolaire (UCPC)



**MAL-ÊTRE**

- > Pas assez de reconnaissance, de valorisation ou de confiance dans le travail effectué
- > Non respect du devoir d'obéissance hiérarchique
- > Altération des échanges simples du quotidien / perte de cohésion sociale
- > Sentiment de surcharge de travail
- > Moyens matériels et humains encore insuffisants malgré les récents investissements



**BIEN-ÊTRE**

- > Une meilleure organisation interne
- > Plus d'échanges / de solidarité / de partage (organiser des moments conviviaux / petites actions en interne)
- > Communiquer / éviter les non-dits / plus de transparence (entre tous les services et dans la hiérarchie)
- > Être re-considéré et plus impliqué dans les décisions / se sentir davantage soutenu
- > Plus d'écoute à tous les niveaux de la hiérarchie



## DÉFINITION DU DEVELOPPEMENT DURABLE

**Vision caricaturale et limitée** au volet environnemental

*A noter : les agents d'entretien des écoles ont donné les définitions les plus justes ! Bravo !*



## COMMUNICATION

- > Information insuffisante ou limitée aux chefs de service
- > Volonté d'être davantage impliqué / sollicité / écouté
- > Propositions de supports + adaptés : Newsletter / Petites rencontres informelles et rapides (point trimestrielle dans chaque service)



## PRIORITÉS POUR LA COMMUNE

- > Actions pour la **jeunesse** : bâtiments et espaces extérieurs adaptés pour les jeunes
- > Plus d'**équipements de proximité** : salle de convivialité (mariages, fêtes familiales, soirées) / maisons de quartiers
- > Améliorer le paysage et les usages des **entrées de ville** (publicités, gestion de la circulation, place du piéton, etc.)
- > Aménager complètement une **plage de l'Allier**, avec tous les équipements nécessaires (WC, bancs, tables, food truck, etc.)
- > **Mobilités** : revoir les lignes de transports en commun entre PdC et les autres communes (autre que Clermont-Ferrand) ex : Cournon
- > Poursuivre **l'isolation** en cours des locaux du patrimoine bâti communal pour éviter les déperditions et les variations sensibles de températures
- > Diversifier les **sources d'énergie**



## ACTIONS RÉALISÉES AU QUOTIDIEN

- Trier les déchets / Moins d'impressions inutiles / Plus de dématérialisation (mails) / Utiliser des brouillons / Éteindre les lumières / Limiter le chauffage / Anticiper les achats (commandes groupées, etc.) / Recrutement solidaire



## RAPPORT AU SUPPORT AGENDA 21

> **Difficultés** pour définir le rôle, le contenu et la finalité du support

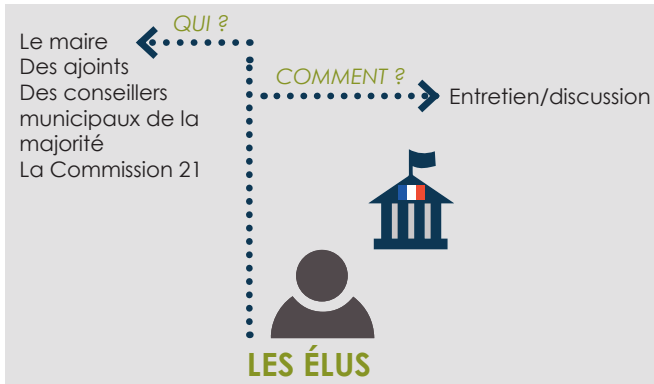
> **Enthousiasme** au début de la démarche et **essoufflement** aujourd'hui

> **Déception** face aux actions suggérées mais non réalisées ou aux actions vécues comme **anecdotiques** / sans réel impact sur le quotidien



## PRIORITÉS POUR LA COMMUNE

- > Actions pour la **jeunesse** : nouvelle école / centre de loisirs / espaces extérieurs adaptés pour les jeunes / favoriser la pédagogie et la transmission par les écoles
- > Lutter contre la **ville dortoir** : redynamiser !
- > Améliorer le **cadre de vie des quartiers principaux** : qu'ils disposent tous d'aménagements de qualité
- > Encourager d'autres formes de **mobilités** : les circulations douces à privilégier face à la voiture
- > Trouver des solutions pour **éviter l'entre-soi et le repli de la population**
- > **Développer** le tourisme « vert » de la commune



## ZAPPING / EXTRAITS D'ENTRETIEN

« Il faut prendre conscience que le développement durable aide à **mieux vivre**, que ce n'est pas un effet de mode. D'ailleurs, c'est plutôt un **développement soutenable**, une croissance adaptée qui nécessite un changement de paradigme. Il faut faire **évoluer les politiques et les politiciens** dans ce sens. »

« Le développement durable, c'est un **vrai projet politique**, qui peut être partagé par tout le monde ! »

« Pont-du-Château doit se **distinguer** des autres communes et de Clermont surtout ! Et ça peut passer par la **culture** ! »

« Il faut articuler le **souhaitable** et le **possible**. Le souhaitable, c'est ce que les gens veulent, ce dont ils ont besoin... puis le possible, c'est que tout ça a un coût ! On ne peut pas tout faire. »

« Entre élus, il faut qu'on travaille davantage **ensemble**, qu'on crée nos propres espaces de dialogue ! On ne fait pas assez appel à l'**intelligence collective**. »

« Notre défaut, c'est de faire trop de choses en même temps, de ne **pas prioriser les actions**, il faudrait nous concentrer vers des thèmes phares ! »

« On est **désabusé** car les gens se plaignent et critiquent mais lorsqu'on leur laisse **la place de s'exprimer**, ils **ne viennent pas** ! Ou alors, en très petit nombre, ce qui n'est pas toujours représentatif de la commune ! »

« Je suis inquiet de la **mentalité** des gens de ma génération, les **plus de 50 ans**. Je suis effaré des discours que je peux entendre au quotidien : tout le monde passe son temps à **critiquer** ! Ajouté à cela l'**impolitesse** et les **incivilités**, jusqu'au **racisme** ! Où va t-on ?! J'ai vraiment peur pour mes enfants et mes petits-enfants ! »

« Ce sont les **enfants** qui vont **éduquer les anciennes générations** ! »

« Nous avons conscience qu'il y a plein de choses à faire pour **améliorer le bourg**, mais il faut aussi que **les gens respectent** ce qui est déjà mis en place, comme les zones bleues par exemple ! »





MAL-ÊTRE



BIEN-ÊTRE

Maladie  
Pollution  
Intolérance  
Irresponsabilités  
Isolement  
Abus

Relations toxiques  
Incivilités  
Inégalités  
Mépris  
Egoïsme

Conflicts  
Entre-soi  
Individualisme  
Nuisances

Respect  
Ecoute  
Convivialité  
Harmonie

Civisme  
Solidarité  
Partage  
Nature  
Bonheur des enfants et petits-enfants

Tolérance  
Communication  
Entre-aide  
Bonne santé  
Dialogue

Pour voir l'ensemble des résultats : « Résultats du Jeu des Post-it » \*

**QUI ?**

- Les Conseils de Quartier - les référents des 4 quartiers + quelques habitants
- L'accueil de loisirs - les enfants de 8 à 12 ans
- Certaines associations locales
  - Club Toujours Jeunes
  - Les Amis du Vieux Pont
  - Accueil Villes Françaises

**COMMENT ?**

- Entretien/discussion
- Balades dans les quartiers
- Jeu des post-it
- Vidéos durables

**LES HABITANTS**

## TOUTE LA COMMUNE



> **Problèmes liés à la circulation automobile** : non respect des vitesses / non respect des sens-interdits, stop et priorités à droite / nuisances sonores, odeurs, bruits embouteillage, peu de place pour le piéton



> **Problèmes récurrents d'incivilités** : déjections canines, déchets, irrespect, petite délinquance, rejet de l'autre



> **Manque de dynamisme et d'investissements des habitants** : se fait ressentir dans les associations / dans les manifestations communales



> **Jeunesse** : avoir un réel terrain fermé, en dur, pour les jeux (basket, skate, etc.), pas un parc vert, mais bien un parc multiactivités



## PAROLES D'ENFANTS

Les enfants sont particulièrement préoccupés par l'**accumulation des déchets** : ils mentionnent tous, sans exception, l'importance de préserver les espaces publics et la nature (cour de l'école, berges de l'Allier, parcs, etc.)

Voir « Vidéo Durable » \*

## SPÉCIFICITÉS PAR QUARTIER

### Quartier du bourg

> Régler les **problèmes de circulation automobile** : trouver des alternatives efficaces à son utilisation, proposer un bon équilibre entre stationnement et zone piétonne, limiter les vitesses excessives

> **Revaloriser** le centre-ville (commerces, façades, etc.) pour lui redonner une forme d'attractivité

> **Conserver les espaces verts actuels** (jardins familiaux, jardins privés, parcs) et en **créer de nouveaux** pour ceux qui n'ont pas accès facilement aux berges de l'Allier ou au Serpolet

### Quartier du plateau

> Aménagement du **chemin des crêtes** : valoriser les points de vue, faciliter la déambulation/balade, limiter la place voiture

> Régler les **problèmes de circulation automobile** : vitesse excessive, non respect des priorités à droite

Voir « Carte Balade Bourg » \* - « Carte Balade Plateau » \* - « Carte Balade Pradelle » \* - « Carte Balade Pont » \*

### Quartier de la pradelle

> Questionnement sur le **devenir de la zone de loisirs** actuelle (face à la création de la nouvelle rive droite)

> Régler les **problèmes de circulation** qui rendent difficile la cohabitation entre piétons et automobile  
Ex : croisement chemin du champ des poix avec avenue de cournon / croisement avenue des frères lumière avec chemin de peyron

> Revaloriser le **bâtiment de l'association** du club de **canoë/kayak**

### Quartier du pont

> Aménager davantage la **plage des palisses** (sanitaires, maison des jeunes, food truck, etc.)

> Trouver des solutions pour faciliter l'**intégration du nouveau quartier du Mortaix** (population, circulation, etc.)



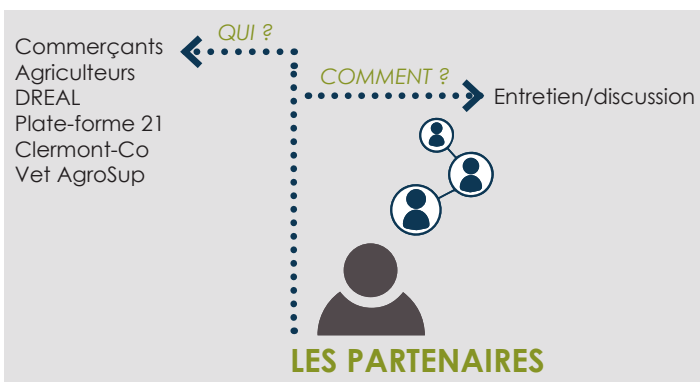
## ORGANISMES ÉTAT .....> *Soutien et conseil aux collectivités*

> **Encourager les échanges et la mise en réseau** : créer des partenariats, partager l'expérience des pratiques entre les collectivités

> **S'interroger sur le « bien-être territorial » de la commune** : de quelle manière le DD peut renforcer la cohésion sociale ? Comment créer du bien-vivre dans un cadre agréable ?

> **Ne pas hésiter à innover, expérimenter et oser sur les territoires** : profiter du « flou » national pour tester de nouvelles approches / démarches, prendre des « risques », ne pas avoir peur de se tromper

> **Penser au-delà du simple territoire communal** : penser aux articulations avec les autres communes



## ECONOMIQUES

> **Dépasser le clivage rive gauche et rive droite** : travailler ensemble / intégrer les spécificités de chaque rive pour imaginer un avenir commun

> **Rétablir un dialogue constructif entre les différents partenaires économiques d'un même secteur** : envisager des échanges ou des partenariats positifs et enrichissants pour chacun

> **Participer activement à la revitalisation du centre-bourg** : être force de proposition pour améliorer l'attractivité du centre

> **Répondre à la demande des « nouveaux » consommateurs** : jeunes actifs attirés par une autre manière de consommer (produits locaux et de qualité)



> **Encourager et favoriser une agriculture raisonnée** : rotation des cultures, limitation des produits phytosanitaires, etc.

> **Favoriser une distribution castelpontaine** : marchés, commerces de proximité, supermarchés, AMAP, vente à la ferme, UCPC, etc.

> **Limiter / anticiper les conséquences liées à l'urbanisation de la commune** : écoulements des eaux, imperméabilisation des sols, etc.

## VISION PROSPECTIVE : QUELLES SONT LES ENJEUX DE LA VILLE DE DEMAIN ?

### LE POTENTIEL DE LA RIVIÈRE ALLIER

- > **Participer au projet de Pôle Métropolitain Vichy/Issoire/Brioude** = rivière devient un axe / un élément central et partagé
- > **Renforcer l'attractivité touristique** = valorisation à poursuivre au travers de l'aménagement des berges / tendre vers l'éco-tourisme vert / offre d'hébergement et de restauration à renforcer
- > **Dépasser le clivage rive droite et rive gauche** = intégrer la rivière comme élément de patrimoine commun, vecteur d'échanges et non comme limite séparatrice

### ÉCHANGES & COMPORTEMENTS SOCIAUX

- > **Intégrer la « nouvelle » population** = éviter l'entre-soi / participation à la vie communale / renforcer les échanges entre habitants castelpontins et nouveaux arrivants
- > **Proposer un meilleur encadrement de la jeunesse** = créer des structures adaptées et des activités spécifiques pour les jeunes castelpontins
- > **Lutter contre les incivilités** = éviter les dérives / pédagogie, sensibilisation, informations / alternatives à la répression
- > **Privilégier la mixité sociale et intergénérationnelle** = respecter les attentes du PLH (multiplier les logements sociaux) / favoriser les échanges entre les différentes générations

## PONT-DU-CHÂTEAU

### RELATION AVEC CLERMONT-FERRAND

- > **S'intégrer à la nouvelle Communauté Urbaine Clermont Métropole** = transfert de compétences / création du pôle de proximité
- > **S'adapter à la nouvelle région** = comprendre les enjeux du territoire / transfert du centre de décision à Lyon, nouvelle capitale régionale
- > **Lutter contre la concentration des activités** = activités de loisirs, culturelles, emploi, économie, etc. qui renforcent la ville dortoir (activités loisirs, économiques sur Clermont)
- > **Renforcer les mobilités alternatives** = offrir des alternatives efficaces à l'utilisation de la voiture / covoiturage, train, bus et autres

### ATTRACTIVITÉ & DYNAMISME COMMUNAL

- > **Lutter contre le statut de « ville dortoir »** = comprendre les mécanismes qui ont menés à ce constat
- > **Se distinguer des autres communes** = par l'intermédiaire d'une offre culturelle riche et diversifiée
- > **Revitaliser le centre-bourg** = recréer un dynamisme / un second souffle

### CROISSANCE URBAINE

- > **Viser une croissance maîtrisée** = ne pas dépasser les objectifs démographiques / révision du PLU / intégration paysagère et architecturale
- > **Maintenir et renforcer les services et équipements de proximité** = écoles, ERP, etc. / répondre aux besoins induits par l'évolution du nombre d'habitants
- > **Renforcer les mobilités alternatives** : favoriser les déplacements doux au sein de la commune (aménagement pistes cyclables) / plan de déplacement communal / etc.

SYNTHÈSE DE LA **SOLLICITATION DES ACTEURS** (p. 7 à 10)  
+ **NOUVEAUX ENJEUX** DE PdC (p. 11)

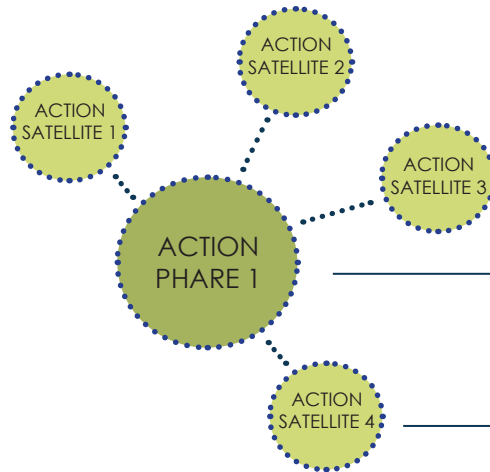
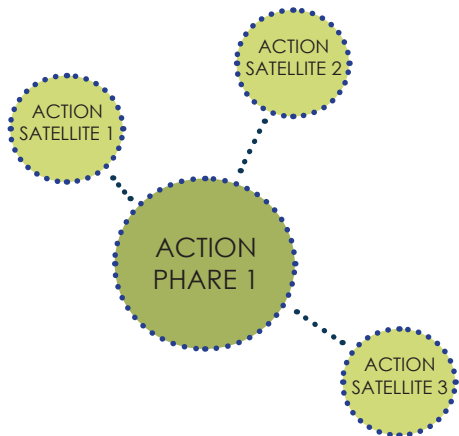
S'appuyer sur tout ce qui a été dit et observé pour être au plus près des réalités du territoire

---  
QUELLES SONT LES BESOINS, LES ATTENTES, LES PRIORITÉS ?

## THÉMATIQUE A

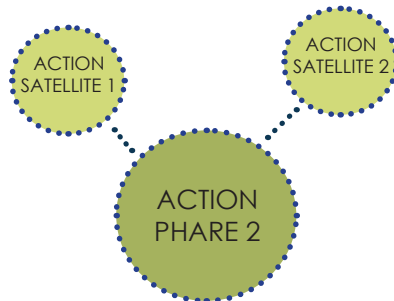
## THÉMATIQUE B

Ce qui est prioritaire et indispensable pour la commune dans une vision prospective.



**Action principale** actée en Conseil Municipal à réaliser dans un temps donné.  
Suivi : Commission 21

**Action secondaire** proposée par tous les acteurs territoriaux. Peut-être ajoutée, abandonnée ou complétée au fur et à mesure.  
Suivi : Commission 21 + relais référent



## QUELLE VILLE DEMAIN ? COMMENT CONTRIBUER AU BIEN-ÊTRE DE TOUS LES ACTEURS DU TERRITOIRE CASTELPONTIN ?

### UN CŒUR DE VILLE À REDYNAMISER

*Renforcer le dynamisme du centre-ville et le rendre plus attractif*

### UNE JEUNESSE À RÉENCHANTER

*Rétablir le dialogue avec les jeunes castelpontins, les sensibiliser et les accompagner*

### UN BIEN-VIVRE ENSEMBLE À RETROUVER

*Créer une citoyenneté active en favorisant les liens, les échanges et en encourageant la solidarité*

### DES POTENTIELS LOCAUX À RÉAFFIRMER

*Valoriser et promouvoir les multiples atouts spécifiques à la commune*



*« Si l'être humain ne change pas quotidiennement pour atteindre générosité, compassion, éthique et équité, la société ne pourra changer durablement.*

*On peut manger bio, recycler ses déchets et ses eaux usées, se chauffer à l'énergie solaire et exploiter son prochain. Ce n'est pas incompatible.*

*Comme pour toutes nos innovations, la question est de savoir quelle **conscience** les détermine. »*

**Pierre RABHI - Du sahara aux cevennes**